

ENSAYOS DEMOSTRATIVOS DE DESBROCE Y ACOPIO DE BIOMASA DEL MATORRAL

29 de noviembre de 2016



Primer ensayo de cosecha de matorral en Fresno de Cantespino (Segovia) en el 2013 con Desbrozadora – Enfardadora (Biobaler).



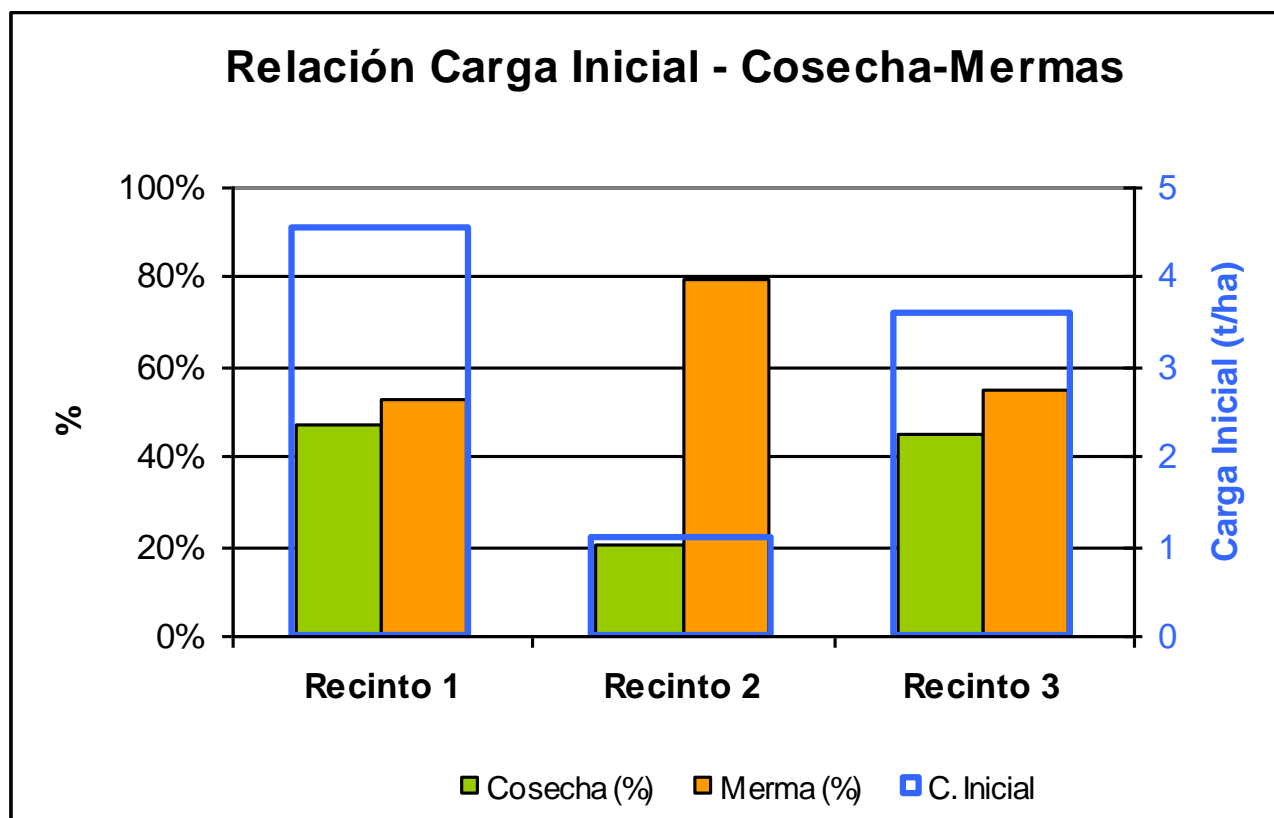
Características:

- Remolcada
 - Tractor Agrícola 220 CV
 - Adaptado
- Unidad Desbrozadora
 - 48 Cuchillas Fijas
 - Impulsa el material a la enfardadora
- Unidad Enfardadora
 - Rodillos
 - Atado

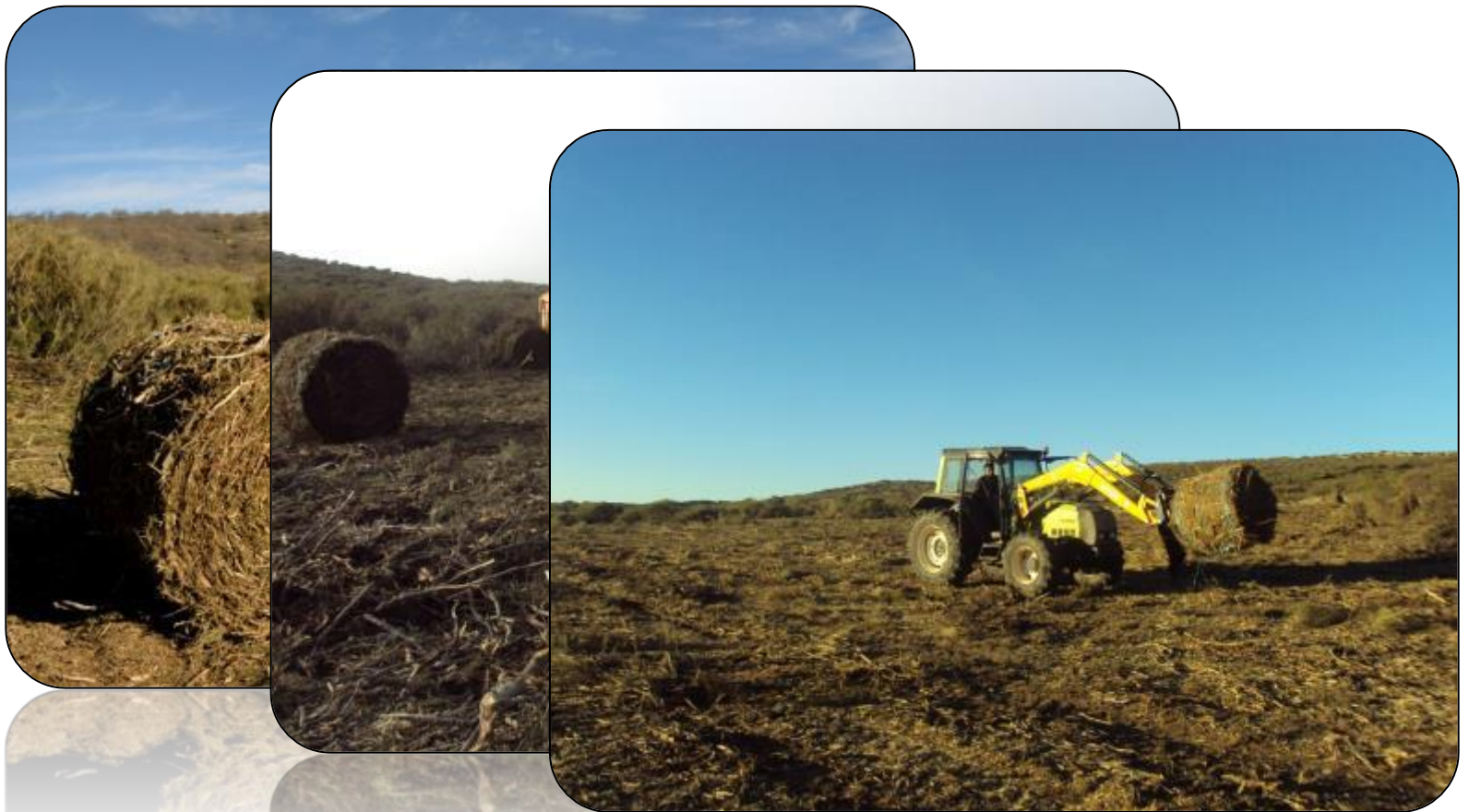
Ensayos en Fresno de Cantespino (Segovia)



Carga de Biomasa y Mermas



Diciembre 2014 –Enero 2015: Ensayos en Las Navas del Marqués (Ávila)
con Desbrozadora-Enfardadora



Ensayos en Las Navas del Marqués (Ávila) con Desbrozadora-Enfardadora

CONCEPTOS		Las Navas del Marqués	
Superficie Desbrozada (ha)		10,80	
Carga (t/ha)	Cosechado	12,71	37,5%
	Tot. Mermas	21,20	62,5%
	Inicial	33,91	100,0%
Humedad (% bh)		33,0	
Cosecha en verde (t)		137,26	
Productividad (t/tef.)	t/hora (verde)	2,33	
	ha/hora	0,1834	

Abril de 2015: Ensayos en Figueruela de Arriba (Zamora) con Desbrozadora-Astilladora



Características:

- Autocargador Modificado
- Unidad Desbrozadora:
 - 36 martillos móviles
 - Impulsa el material a través de una pletina hasta la Chimenea que lo dirige a la tolva
- Tolva:
 - 24 m³
 - Descarga a 3 m altura

Ensayos en Figueruela de Arriba (Zamora) con Desbrozadora-Astilladora



Abril de 2016: Ensayos en Figueruela de Arriba (Zamora) con Desbrozadora-Enfardadora



Resultados Ensayos en Figueruela de Arriba (Zamora)

Conceptos		Figueruela de Arriba			
		Retrabío		Biobaler	
Superficie Desbrozada (ha)		7,40		6,69	
Carga (t/ha)	Cosechado	23,65	74,2%	3,10	14,0%
	Tot. Mermas	8,22	25,8%	18,43	86,0%
	Inicial	31,87	100,0%	21,52	100%
Humedad (% bh)		30,9		38,9	
Cosecha en verde (t)		175,03		20,70	
Productividad (t/tef.)	t/hora (verde)	5,00		1,00	
	ha/hora	0,2114		0,3224	

Mayo de 2015: Ensayos en Páramo del Sil (León) con Desbrozadora-Astilladora



Abril de 2016: Ensayos en Páramo del Sil (León) con Desbrozadora-Enfardadora



Ensayos en Páramo del Sil (León) con Desbrozadora-Astilladora

Conceptos		Páramo del Sil	
Superficie Desbrozada (ha)		3,10	
Carga (t/ha)	Cosechado	18,52	92,3%
	Tot. Mermas	1,55	7,7%
	Inicial	20,07	100,0%
Humedad (% bh)		39,5	
Cosecha en verde (t)		57,41	
Productividad (t/tef.)	t/hora (verde)	4,78	
	ha/hora	0,2583	

Entre Junio y Agosto de 2015: Ensayos en As Pontes de García Rodríguez (A Coruña) con Desbrozadora-Astilladora



Ensayos en As Pontes de García Rodríguez (A Coruña) con Desbrozadora-Astilladora

Conceptos		As Pontes de García Rodríguez	
Superficie Desbrozada (ha)		14,31	
Carga (t/ha)	Cosechado	33,42	69,6%
	Tot. Mermas	14,59	30,4%
	Inicial	48,01	100,0%
Humedad (% bh)		38,9	
Cosecha en verde (t)		477,90	
Productividad (t/tef.)	t/hora (verde)	6,21	
	ha/hora	0,1858	

Entre Diciembre de 2015 y Febrero de 2016: ensayos dentro del recinto del CEDER-CIEMAT ubicado en Lubia (Soria) con Desbrozadora-Enfardadora



Entre Noviembre de 2015 y Febrero de 2016: ensayos en Navalcaballo (Soria) con Desbrozadora-Enfardadora



Entre Febrero y Marzo de 2016: ensayos en Torretartajo (Soria) con Desbrozadora-Enfardadora



Ensayos en Soria con Desbrozadora-Enfardadora

Conceptos		Soria	
Superficie Desbrozada (ha)		83,84	
Carga (t/ha)	Cosechado	4,55	23,1%
	Tot. Mermas	15,16	76,9%
	Inicial	19,71	100,0%
Humedad (% bh)		32 - 41	
Cosecha en verde (t)		375,73	
Productividad (t/tef.)	t/hora (verde)	1,96	
	ha/hora	0,44	

En noviembre de 2016: se inician los ensayos en el recinto del INVIED situado en el término municipal de Valdoviño (A Coruña) simultáneamente con Desbrozadora- Enfardadora y con Desbrozadora-Astilladora



- La **productividad** en función del tiempo presencial :
 - BIOBALER.- 1,29 t/hora presencial (55% tpo. efectivo)
 - RETRABÍO.- 2,09–3,37 t/hora presencial (54%- 41% tpo. efectivo)

- **Coste** de cosechado:
 - BIOBALER.- 58,70 €/t en verde
 - RETRABÍO.- 34,37–24,92 €/t en verde

Nota: coste horario similar en ambas máquinas -100 €/hora- y aprox. tiempos efectivos parecidos

GRACIAS POR SU ATENCIÓN



iblasco1@tragsa.es

913969139