

ENSAYOS DE DESBROCE Y ACOPIO DE BIOMASA

PROYECTO LIFE+ ENERBIOSCRUB
Jornada Técnica ExpoBiomasa
23 de septiembre de 2015



LIFE13 ENV/ES/000660



Índice

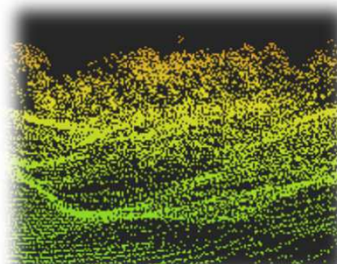


- 1. Papel del Desbroce-Cosecha en el Proyecto**
- 2. Diseño de las Actuaciones de Desbroce**
- 3. Ensayos de Desbroce**
- 4. Resultados**

Enerbi@scrub



LIFE13 ENV/ES/000660



EXPO
Biomasa
la feria de los profesionales

IMPACTO

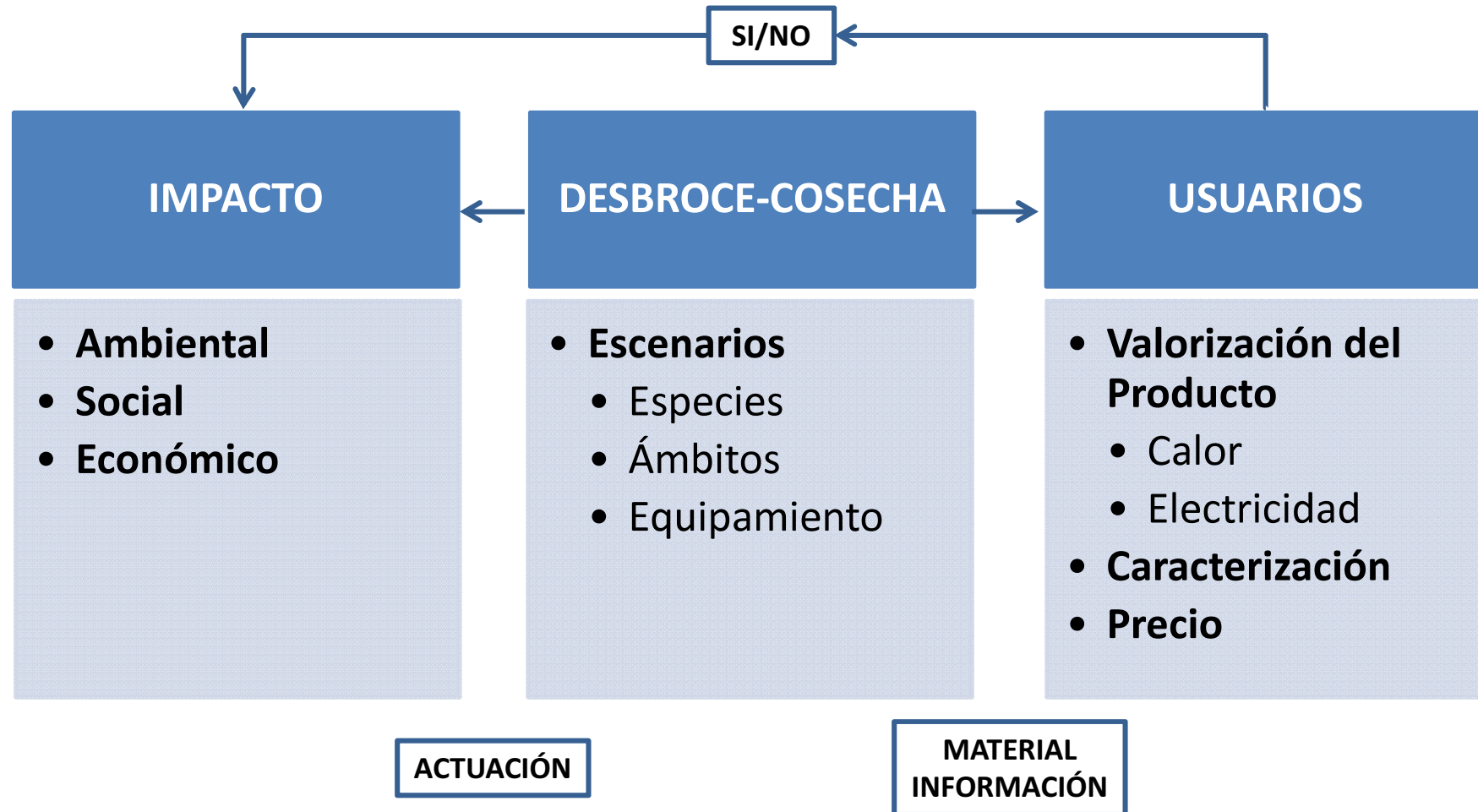
- Ambiental
- Social
- Económico

DESBROCE-COSECHA

- **Ubicaciones**
 - Las Navas (Retama)
 - Garray (Jara)
 - Fabero (Brezo)
 - As Pontes (Tojo)
- **Equipamiento**
 - Desbrozadora-Enfardadora
 - Desbrozadora-Astilladora

USUARIOS

- **Valorización del Producto**
 - Calor
 - Astilla
 - Pellets
 - Electricidad
- **Caracterización**
 - Poder Calorífico
 - Cenizas
 - ...
- **Precio**



Selección de las zonas de desbroce

Dentro de unos **Radios de Influencia**:

■ 20 km:

- Fabero del Bierzo (León)
- Las Navas del Marqués (Ávila)

■ 100 km:

- Garray (Soria)
- As Pontes de García Rodríguez (A Coruña)



Selección de las Zonas de Desbroce:

- Visita de las zonas posibles y toma de datos
- Selección de las zonas de trabajo:
 - Suficiente carga de matorral
 - Suficiente capacidad portante
 - Escasa pedregosidad y ausencia de afloramientos rocosos
 - Pendiente y transitabilidad apta para la maquinaria
 - Facilidad de acceso

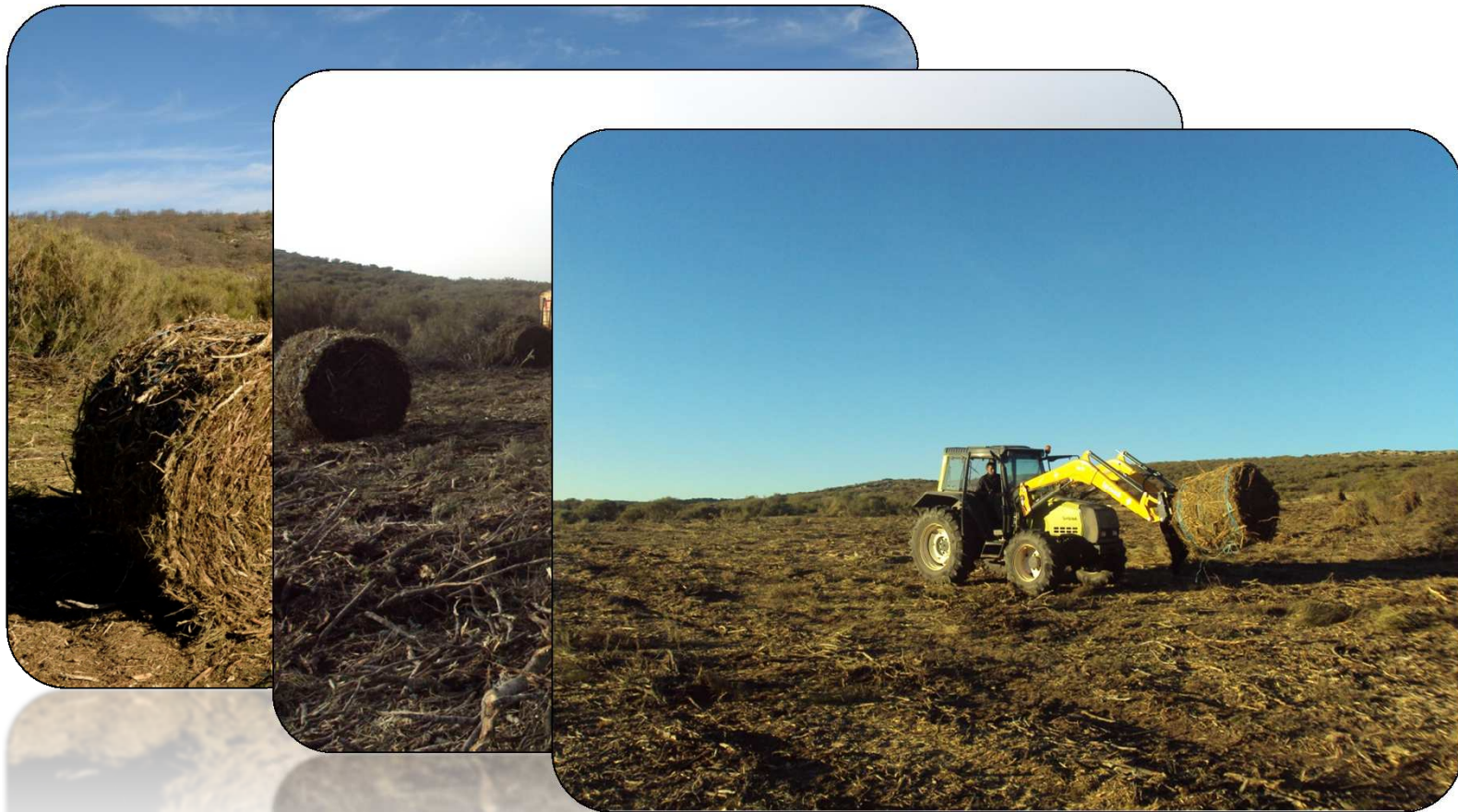
Diciembre 2014 – Enero 2015: Ensayos en Las Navas del Marqués (Ávila) con Desbrozadora-Enfardadora



Características:

- Remolcada
 - Tractor Agrícola 220 CV
 - Adaptado
- Unidad Desbrozadora
 - 48 Cuchillas Fijas
 - Impulsa el material a la enfardadora
- Unidad Enfardadora
 - Rodillos
 - Atado

Ensayos en Las Navas del Marqués con BioBaler



Abril de 2015: Ensayos en Figueruela de Arriba (Zamora) con Desbrozadora-Astilladora



Características:

- Autocargador Modificado
- Unidad Desbrozadora:
 - 36 martillos móviles
 - Impulsa el material a través de una pletina hasta la Chimenea que lo dirige a la tolva
- Tolva:
 - 24 m³
 - Descarga a 3 m altura

Ensayos en Figueruela de Arriba



Mayo de 2015: Ensayos en Páramo del Sil (León) con Desbrozadora-Astilladora



Entre Junio y Agosto de 2015: Ensayos en As Pontes de García Rodríguez (A Coruña) con Desbrozadora-Astilladora



Se trabaja dentro de una escombrera revegetada propiedad de Endesa



Junio, Julio y Agosto de 2015: Ensayos en As Pontes de García Rodríguez (A Coruña)



Próximas Actuaciones Planificadas:

- As Pontes de García Rodríguez (A Coruña) con Desbrozadora-Enfardadora
- Figueruela de Arriba (Zamora) con Desbrozadora-Enfardadora
- Para la zona de influencia de Garray (Soria) con Desbrozadora-Enfardadora, en los términos municipales de San Pedro Manrique y Luvia

- Actualmente nos encontramos **procesando los datos** de las zonas ensayadas
- Y pendientes de finalizar los **trabajos de desbroce**
- La planificación actual es entregar los informes en **2016**

GRACIAS POR SU ATENCIÓN

iblasco1@tragsa.es

acarrasc@tragsa.es



LIFE13 ENV/ES/000660

